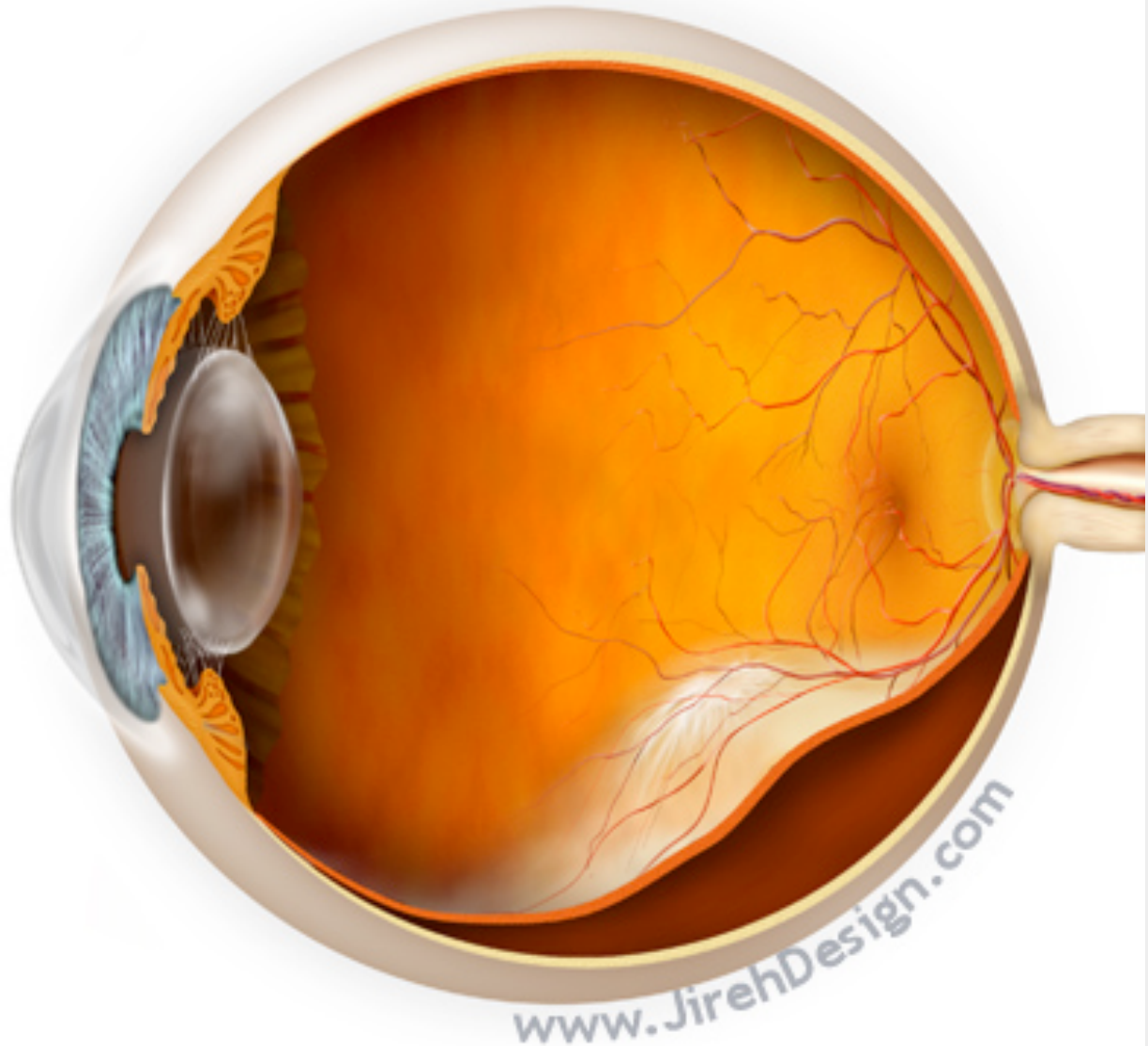


Netvliesloslatingen

Ontstaan

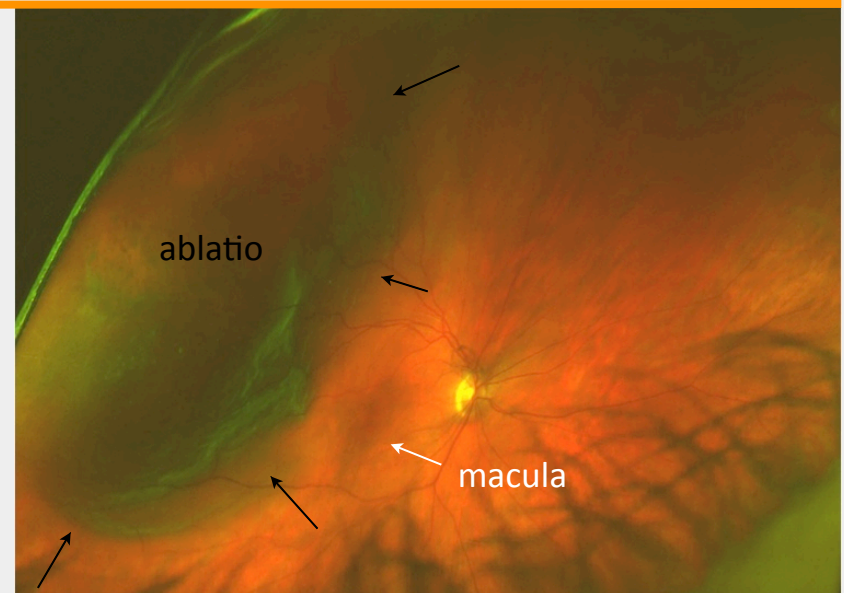


Véronique Nas
4 oktober 2013

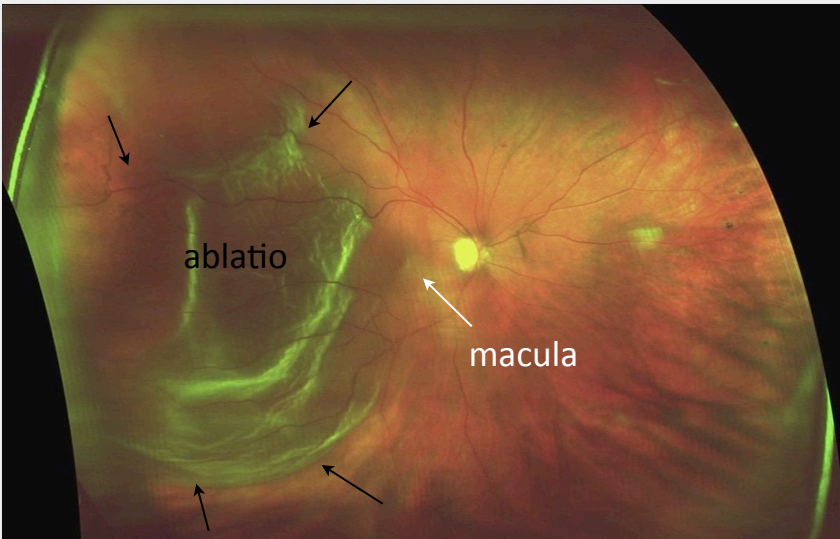
Netvliesloslatingen

Ofwel ablatio

De oogarts ziet een netvliesloslating ongeveer op deze manier. De macula is het centrale deel van het netvlies waarmee je scherp ziet



**ablatio dichtbij de macula
(donkerrood gebied):
haast is geboden!!**



**ablatio met plooien
(lichte strepen) waarbij de
macula los ligt. na operatie
is er altijd verlies van visus**

Netvliesloslatingen

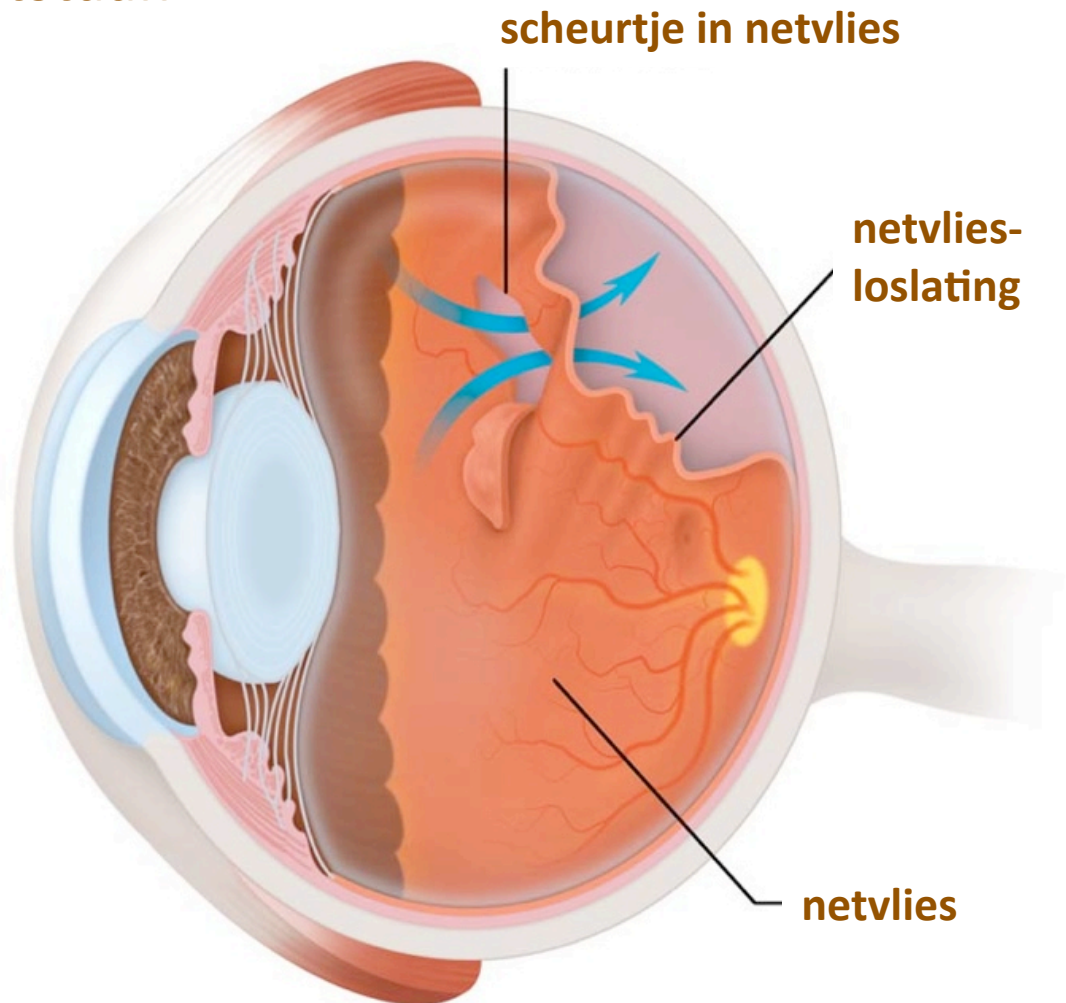
Netvliesloslatingen: ontstaan

- **glasvocht trekt aan het netvlies, er ontstaat een gaatje, daardoor komt er vocht achter het netvlies en laat het netvlies los**
- **er ontstaan plotseling zgn atrofische gaatjes, dan krijg je hetzelfde**
- **trauma: kan er soms voor zorgen dat er plotseling een achterste glasvochtloslating optreedt die voor tractie zorgt**
- **Stickler wordt wel geassocieerd met orascheuren, dan ligt in één keer het hele netvlies los**

Netvliesloslatingen

Netvliesloslatingen: ontstaan

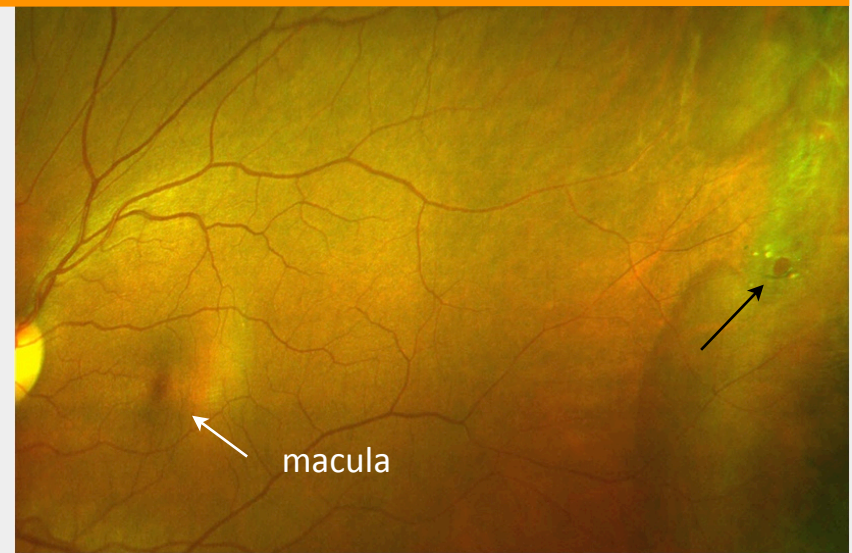
Bij Wagner en Stickler meestal doordat er gaatjes vallen in het netvlies. Daardoor kan er vocht achter het netvlies komen en wordt het netvlies losgetrokken



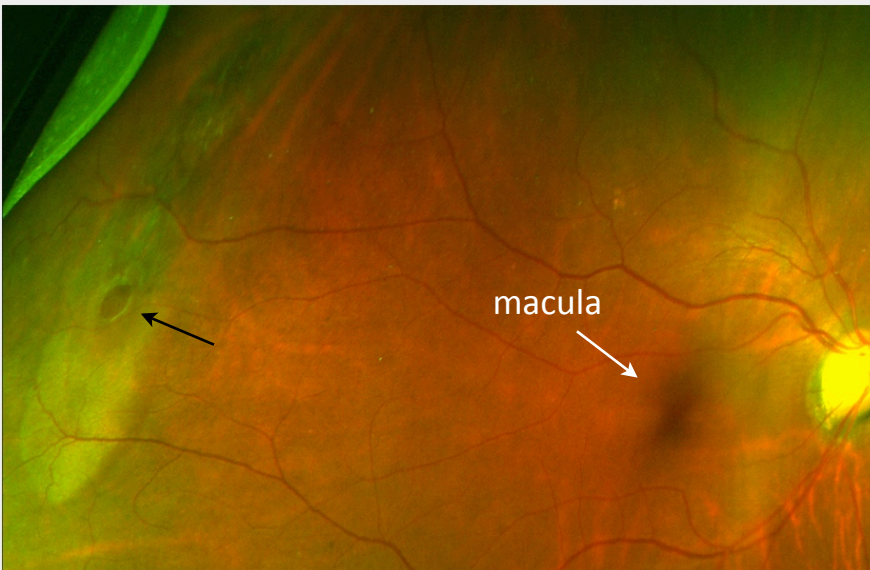
Netvliesloslatingen

Gaatjes in het netvlies

Slakkespoor en lattice (spreek uit lettis) zijn zwakke gebieden waar een oogarts zich zorgen over maakt, waar gaatjes kunnen ontstaan



piepklein gaatje in gebied met lattice



gaatje in gebied met slakkespoor